

計画平面図

S=1:250

一般国道 鶴浜中村線 主要点座標リスト

点名	測点	X座標	Y座標
BP	NO.-1+10.390	123648.578	97435.506
No.0	NO.0	123646.737	97426.074
KA-1-1	NO.2+7.742	123637.068	97379.609
KE-1-1	NO.4+7.342	123631.056	97340.711
SP-1	NO.5+4.209	123629.468	97312.039
KE-1-2	NO.6+1.076	123629.530	97306.497
KA-1-2	NO.8+1.076	123632.546	97266.622
EP	NO.17+1.392	123650.937	97087.247
IP.1	NO.0	123646.737	97426.074

基準点座標リスト

点名	X座標	Y座標
S-8	123712.037	97432.361
S-9	123709.303	97424.383
S-10	123646.239	97439.513
S-11	123590.905	97434.602
S-12	123575.068	97356.247
S-13	123628.448	97355.020
A-1	123514.864	97444.213
A-2	123515.354	97390.197
AI	123485.566	97395.344
A2	123487.560	97435.410
A4	123595.236	97326.278
A6	123596.236	97321.299
A6	123596.294	97317.065
AI-2	123564.965	97437.221
AI-2	123576.798	97436.335

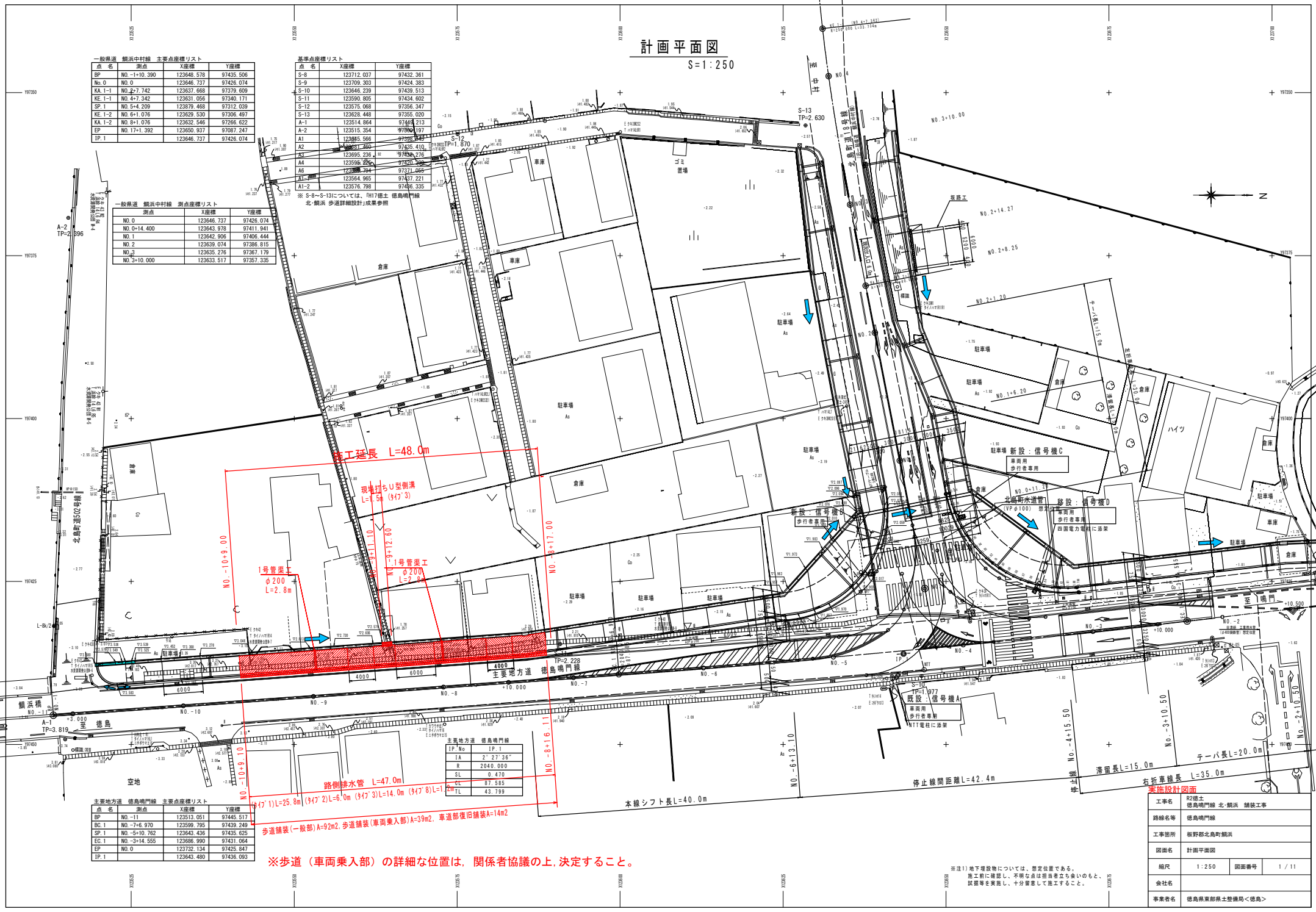
一般国道 鶴浜中村線 測点座標リスト

測点	X座標	Y座標
NO.0	123646.737	97426.074
NO.0+14.400	123643.978	97411.941
NO.1	123642.906	97406.444
NO.2	123639.074	97386.815
NO.2	123635.276	97367.179
NO.3+10.000	123633.517	97357.335

主要地方道 徳島鳴門線 主要点座標リスト

点名	測点	X座標	Y座標
BP	NO.-1	123513.051	97445.517
BO.1	NO.-7+8.970	123509.795	97439.249
SP.1	NO.-5+10.782	123643.436	97435.625
EO.1	NO.-3+14.555	123606.990	97431.064
EP	NO.0	123732.134	97425.847
IP.1	NO.0	123643.480	97436.093

※S-8~S-13については、P17徳土 徳島鳴門線
北-鶴浜 歩道詳細設計図表参照



施工延長 L=48.0m

現地打ちU型側溝 L=5m (9'7")

1号管渠工
φ200
L=2.8m

2号管渠工
φ200
L=2.8m

路側排水管 L=47.0m

歩道舗装(一般部)A=9m2, 歩道舗装(車両乗入部)A=39m2, 車道部復旧舗装A=14m2

※歩道(車両乗入部)の詳細な位置は、関係者協議の上、決定すること。

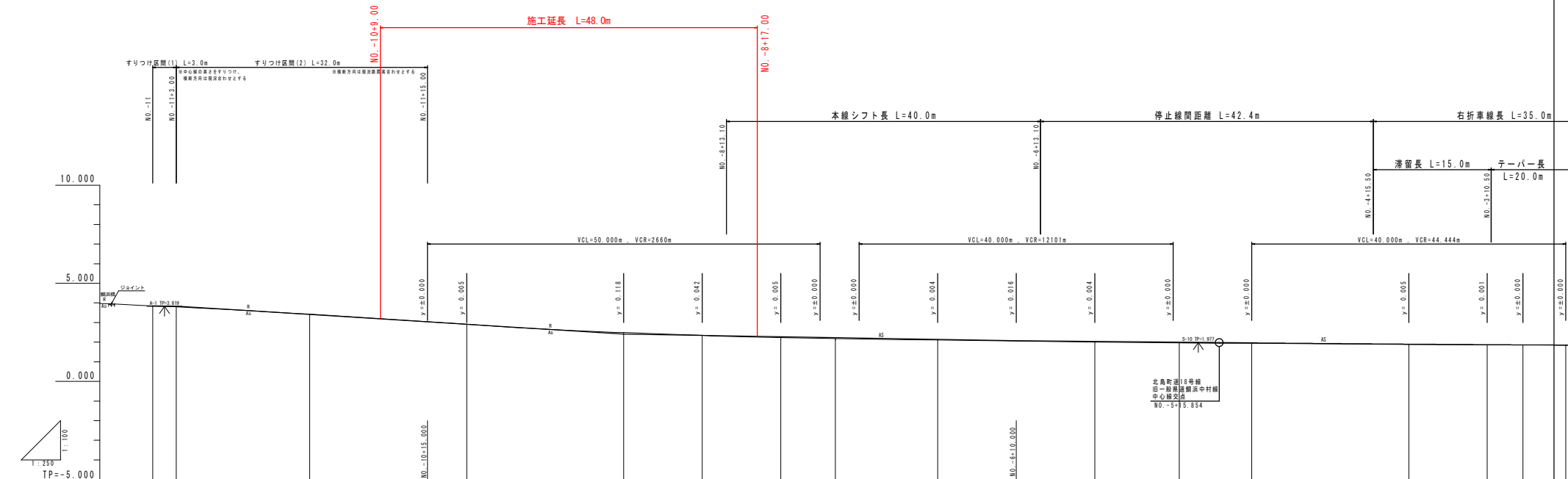
実施設計図面

工事名	R2徳土 徳島鳴門線 北-鶴浜 舗装工事
路線名等	徳島鳴門線
工事箇所	板野郡北島町鶴浜
図面名	計画平面図
縮尺	1:250
図面番号	1/11
会社名	
事業者名	徳島県東部土木整備局<鶴浜>

※注1)地下埋設物については、想定位置である。
施工前に確認し、不明な点は担当者立ち会いのもと、
試掘等を実施し、十分留意して施工すること。

縦断図

V=1:100
H=1:250



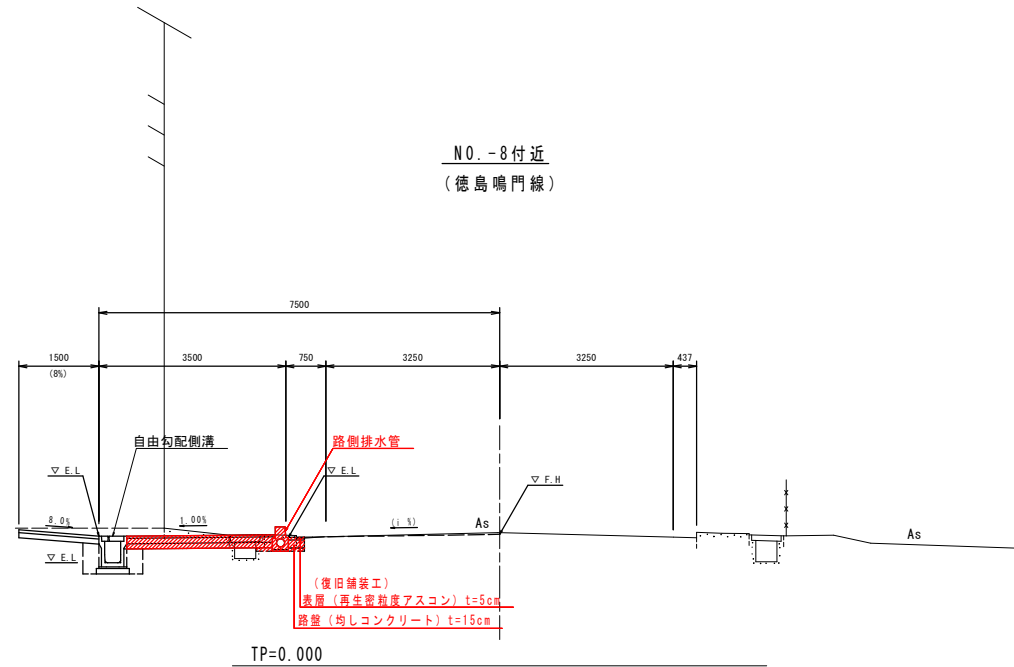
延長及び勾配	盛土	切土	計画高	地盤高	追加距離	点間距離	測点	曲線
3.770 i=2.147% L=17.000m							BP -10 +3.000	
3.405 i=2.800% L=17.000m							NO. -10 +17.000	
2.970 i=2.500% L=22.000m							NO. -9 +20.000	
2.345 i=2.227% L=10.000m							NO. -8 +10.000	
2.035 i=0.820% L=24.000m							EC. 1 +6.970	
							NO. -7 +13.000	
							NO. -6 +20.000	
							SP. 1 +10.762	
							NO. -5 +9.238	
							NO. -4 +20.000	
							EC. 2 +10.000	
							NO. -3 +4.555	
							NO. -2 +3.914	

実施設計図面

工事名	R2徳島 徳島鳴門線 北-徳浜 舗装工事		
路線名等	徳島鳴門線		
工事箇所	板野郡北島町徳浜		
図面名	縦断図		
縮尺	V=1:100 H=1:250	図面番号	2 / 11
会社名			
事業者名	徳島県東部県土整備局<徳島>		

標準断面図

S=1:50

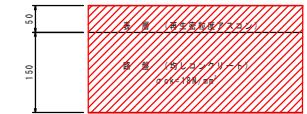


舗装構成図

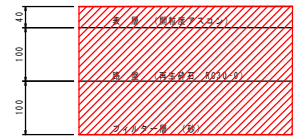
S=1:5



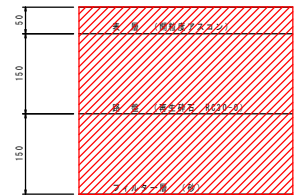
(車道部復旧舗装)



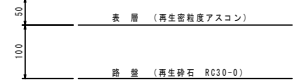
(歩道一般部)



(歩道車両乗入部)



(取合部舗装)



実施設計図面

工事名	R2徳島 徳島鳴門線 北・側浜 舗装工事		
路線名等	徳島鳴門線		
工事箇所	板野郡北島町側浜		
図面名	標準断面図		
縮尺	図示	図面番号	3 / 11
会社名			
事業者名	徳島県東部県土整備局<徳島>		

横断図

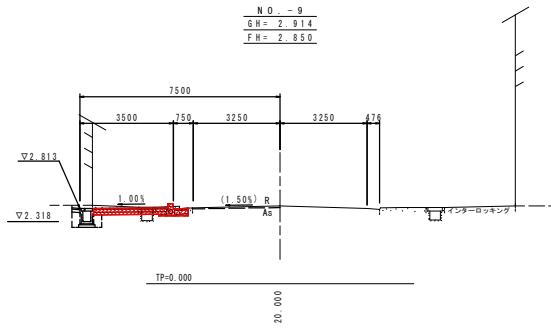
S=1:100

本体土工

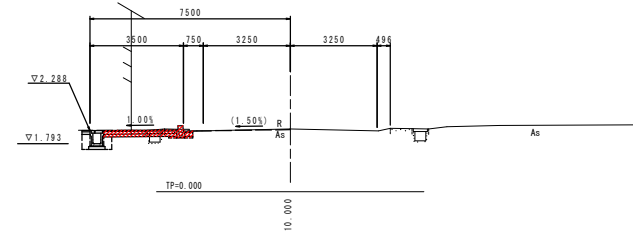
名称	規格	左側
掘削	土砂	0.6
盛土	土砂	0.3
コンクリート取壊し	無筋構造物	0.32
アスファルト取壊し		別途計上

緑石作業土工

床張り(B)	土砂	-
埋戻し(D)	土砂	0.1



N.O. - 8 + 10.0.0
GM=2.347
FH=2.325



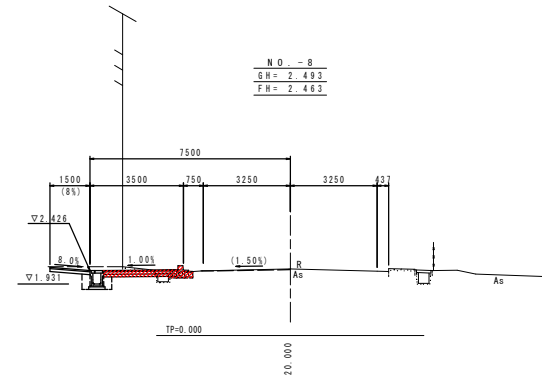
本体土工

名称	規格	左側
掘削	土砂	0.6
盛土	土砂	0.2
コンクリート取壊し	無筋構造物	0.39
アスファルト取壊し		別途計上

緑石作業土工

床張り(B)	土砂	-
埋戻し(D)	土砂	0.1

N.O. - 8
GM=2.493
FH=2.463



本体土工

名称	規格	左側
掘削	土砂	0.7
盛土	土砂	0.2
コンクリート取壊し	無筋構造物	0.38
アスファルト取壊し		別途計上

緑石作業土工

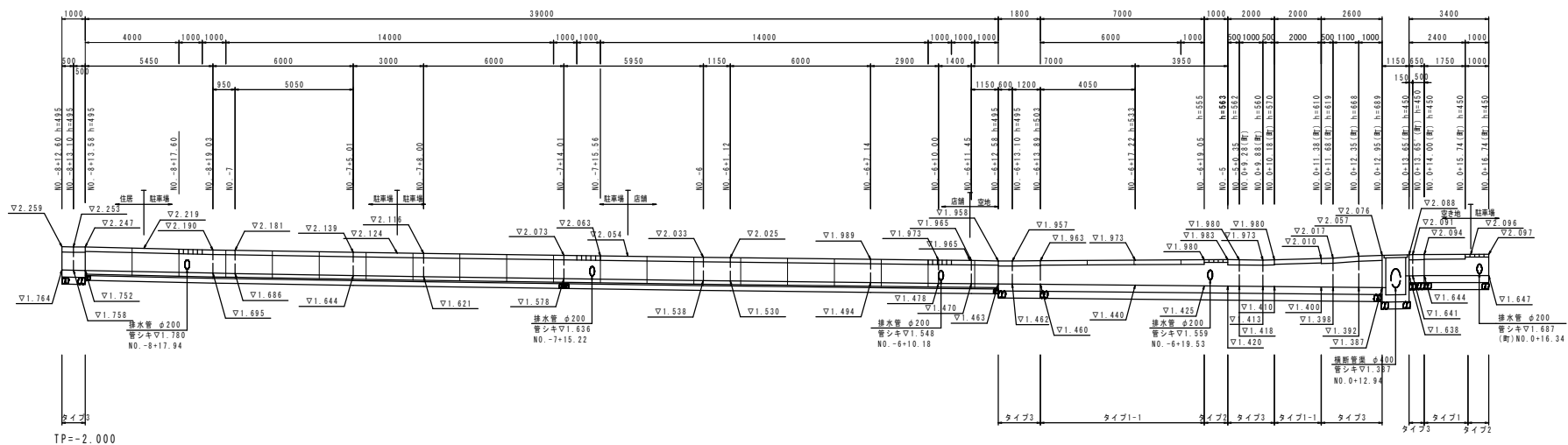
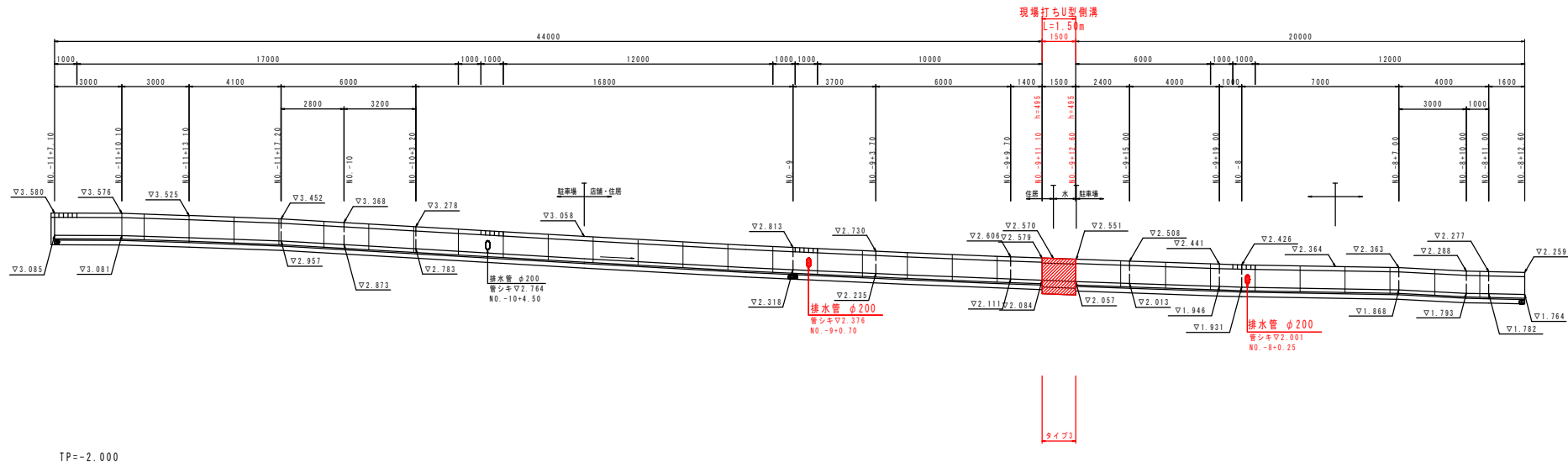
床張り(B)	土砂	-
埋戻し(D)	土砂	0.1

注) 計画道路センター高は、段差が生じないように
適宜現況センター高にすり付けること。

実施設計図面

工事名	R2徳島 徳島鳴門線 北・鯛浜 舗装工事		
路線名等	徳島鳴門線		
工事箇所	板野郡北島町鯛浜		
図面名	横断図		
縮尺	1:100	図面番号	4 / 11
会社名			
事業者名	徳島県東部県土整備局<徳島>		

側溝展開図 V=1:50
H=1:100
徳島鳴門線 NO.-11+7.10~北島町道18号線 NO.0+16.74



実施設計図面

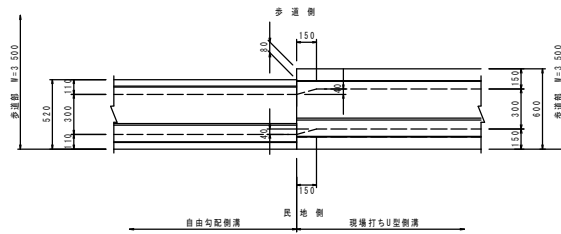
工事名	R2徳島 徳島鳴門線 北・鯛浜 舗装工事		
路線名等	徳島鳴門線		
工事箇所	板野郡北島町鯛浜		
図面名	側溝展開図		
縮尺	V=1:50 H=1:100	図面番号	5 / 11
会社名			
事業者名	徳島県東部県土整備局<徳島>		

側溝接続部詳細図

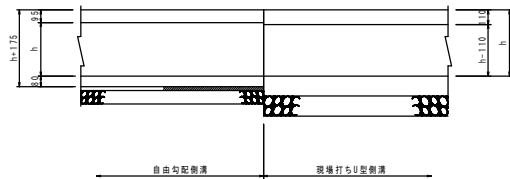
側溝接続部詳細図

S=1:20

平面図



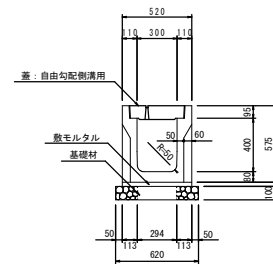
側面図



自由勾配側溝

S=1:20

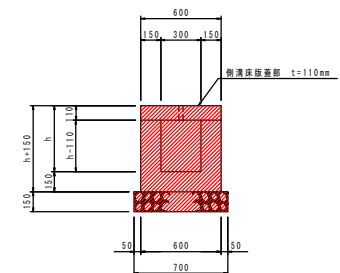
w300xh400



現場打ちU型側溝

S=1:20

タイプ3



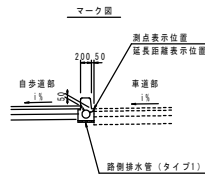
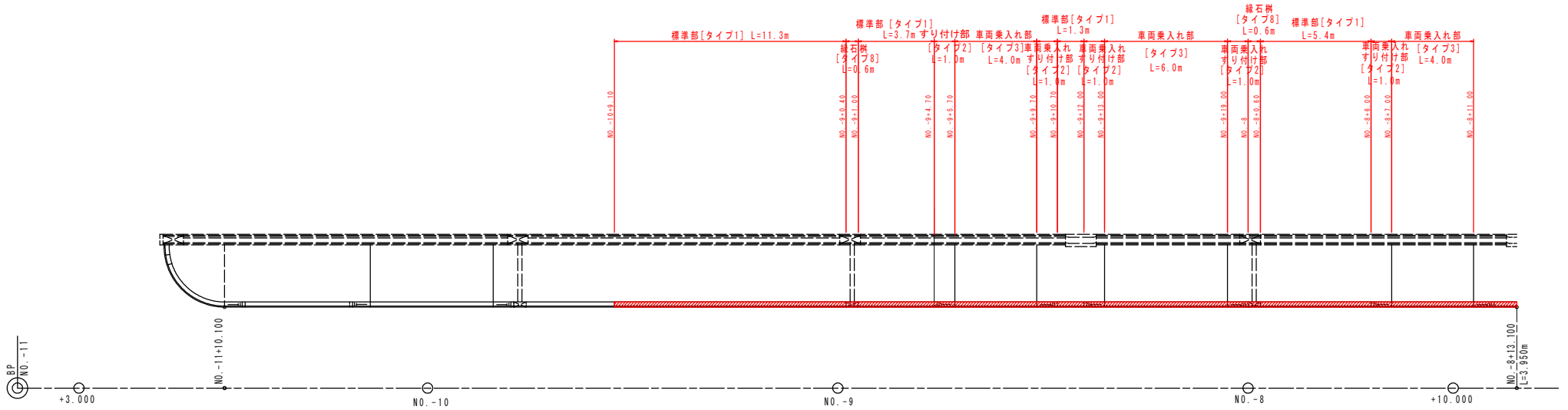
実施設計図面

工事名	R2徳士 徳島鳴門線 北・鯛浜 舗装工事		
路線名等	徳島鳴門線		
工事箇所	板野郡北島町鯛浜		
図面名	側溝接続部詳細図		
縮尺	1:20	図面番号	6/11
会社名			
事業者名	徳島県東部県土整備局<徳島>		

路側排水管平面割付図(1/2)

徳島鳴門線No.-10+9.10~No.-8+11.00

S=1:100



※歩道（車両乗入部）の詳細な位置は、関係者協議の上、決定すること。

- ※・標準部 [タイプ1] ではカット可能範囲内にて切断すること。
- ※・それ以外の場合には監督員と協議の上、[切断用] を使用すること。
- ※・止水許容目地幅は製品下部で7.5mm程度としているため、それ以上開きがある場合は止水目地材を複数枚使用する等により、現場にて対応すること。

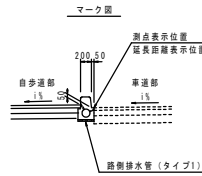
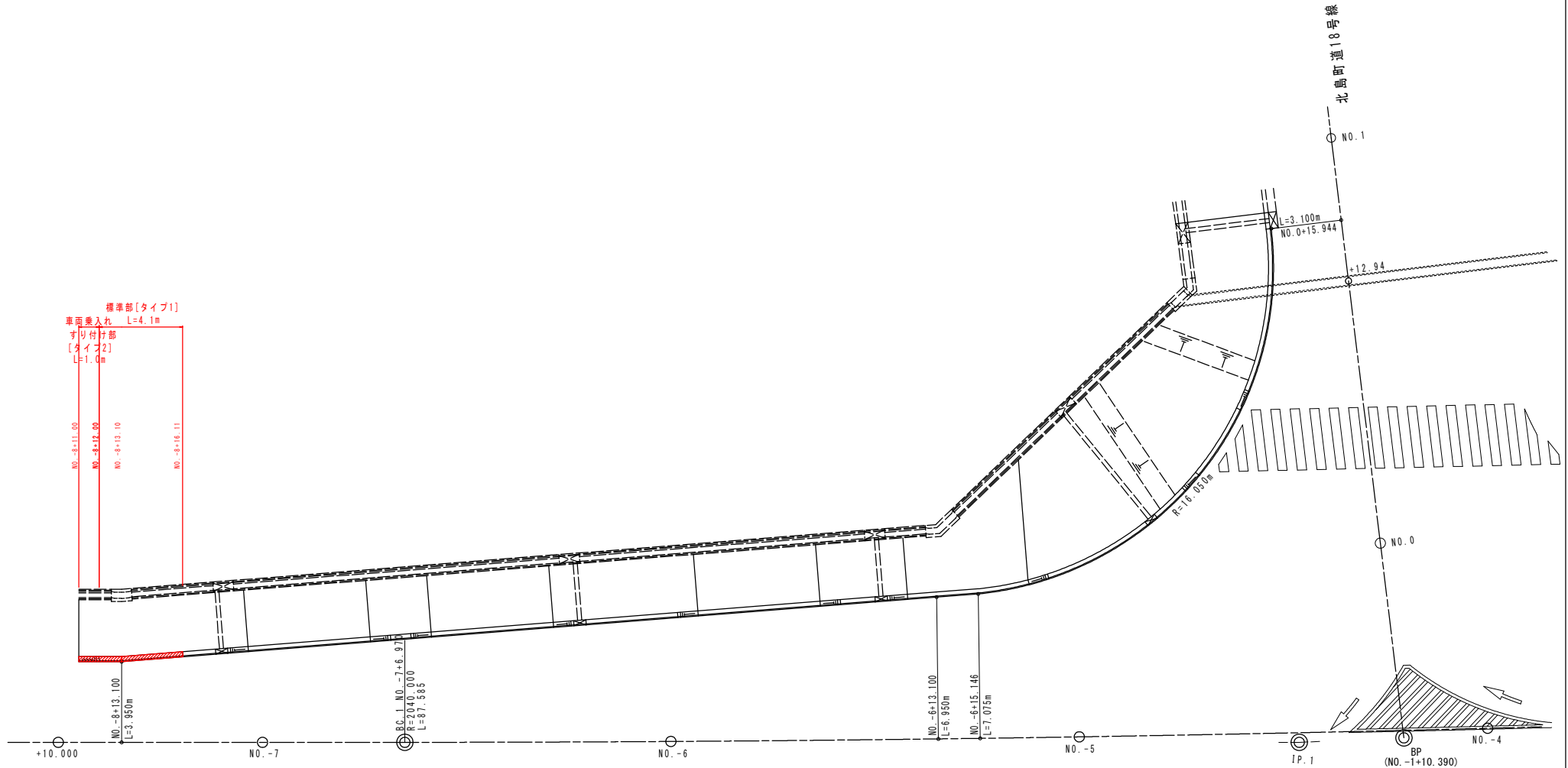
実施設計図面

工事名	R2徳土 徳島鳴門線 北・鯛浜 舗装工事		
路線名等	徳島鳴門線		
工事箇所	板野郡北島町鯛浜		
図面名	路側排水管平面割付図		
縮尺	1:100	図面番号	7/11
会社名			
事業者名	徳島県東部県土整備局<徳島>		

路側排水管平面割付図(2/2)

徳島鳴門線 NO.-8+11.00~NO.-8+16.11

S=1:100



※歩道(車両乗入部)の詳細な位置は、関係者協議の上、決定すること。

- ※・標準部[タイプ1]ではカット可能範囲内にて切断すること。
- ・それ以外の場合には、切断用[タイプ1-2]を使用すること。
- ・止水許容目地幅は製品下部で7.5mm程度としているため、それ以上開きがある場合は止水目地材を複数枚使用する等により、現場にて対応すること。

実施設計図面

工事名	R2徳土 徳島鳴門線 北・側浜 舗装工事		
路線名等	徳島鳴門線		
工事箇所	板野郡北島町鋪浜		
図面名	路側排水管平面割付図(2/2)		
縮尺	1:100	図面番号	8/11
会社名			
事業者名	徳島県東部県土整備局<徳島>		

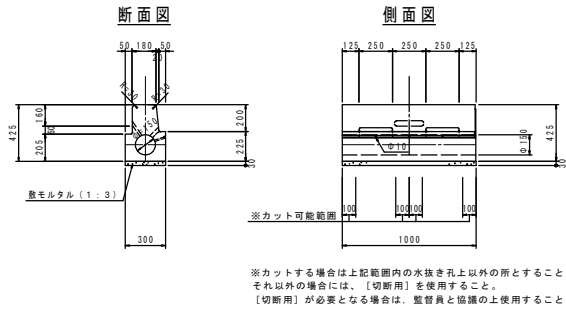
路側排水管構造図

S=1:20

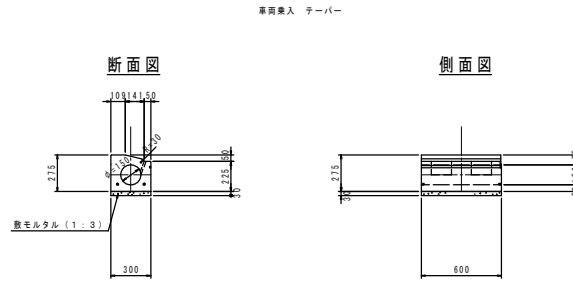
路側排水管

緑石柵 タイプ8

標準部 タイプ1

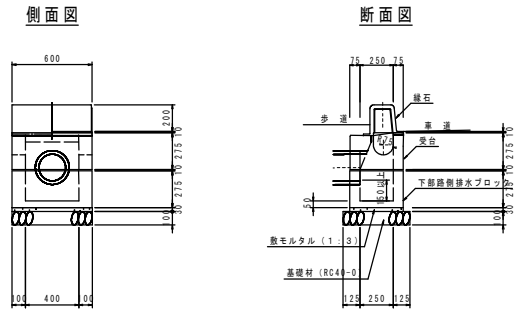


車両乗入れ部 タイプ3



名称	規格	単位	数量
路側排水ブロック	路側排水ブロック	個	16.7
敷モルタル	1:3 t=3.0cm	m ²	0.090

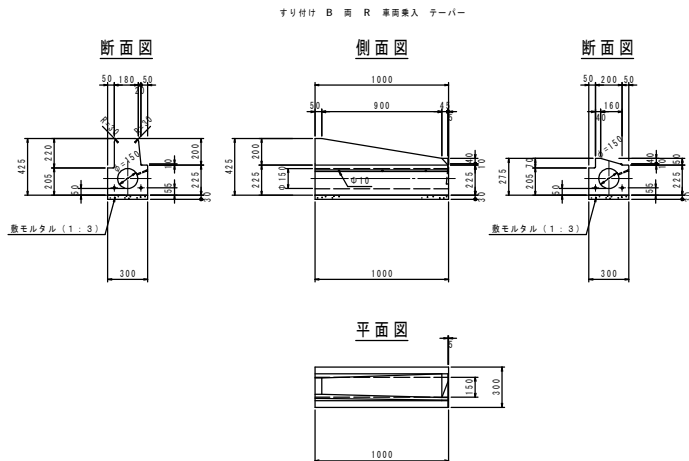
※目地材は7.5mm程度とする



名称	規格	単位	数量
路側排水柵部	路側排水ブロック (両面R)	基	1.0
敷モルタル	1:3 t=3.0cm	m ²	0.007
基礎材	RC40-0 t=10cm	m ²	0.30
基面修正	土砂	m ²	0.3

※目地材は7.5mm程度とする
※管渠は受台天端より100mm以上確保して抜くこと
※高さが取れない場合、下部路側排水ブロック (底付きなし) を継ぎ足すこと

車両乗入れすり付け部 タイプ2



名称	規格	単位	数量
路側排水ブロック	路側排水ブロック (両面R)	個	10.0
敷モルタル	1:3 t=3.0cm	m ²	0.090

※目地材は7.5mm程度とする

※路側排水管の敷モルタル位置が掘削時のコンクリート舗装版より下になる場合は、基礎材 (RC40-0 t=10cm) を追加施工すること

実施設計図面

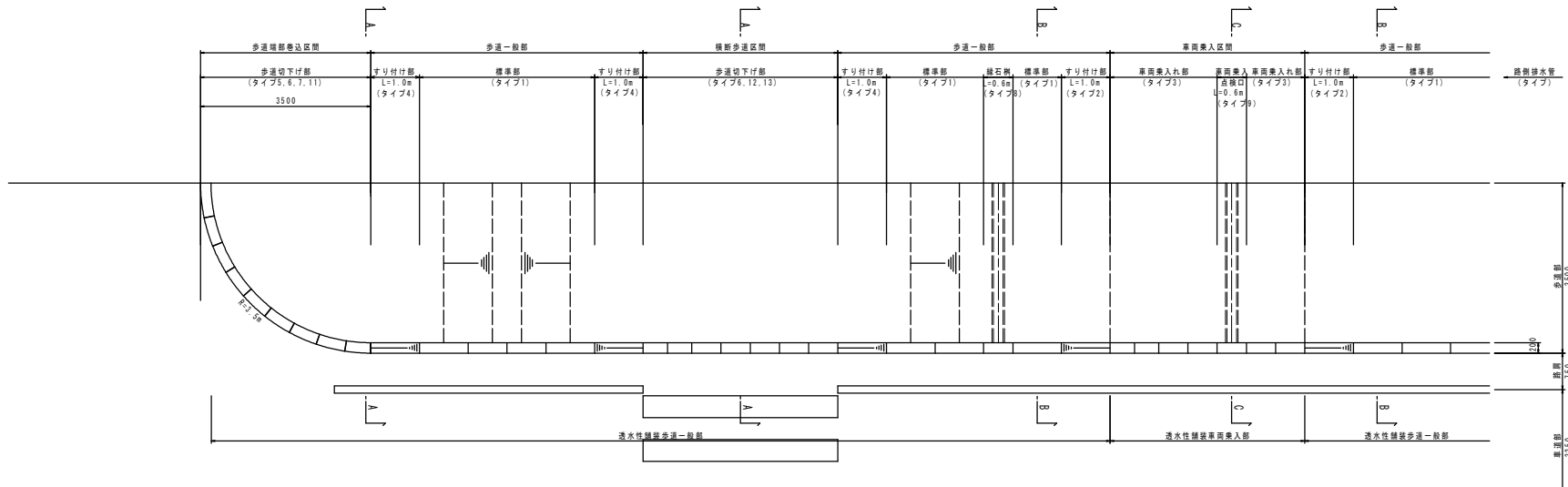
工事名	R2橋土 徳島鳴門線 北・側浜 舗装工事		
路線名等	徳島鳴門線		
工事箇所	板野郡北島町側浜		
図面名	路側排水管構造図		
縮尺	1:20	図面番号	9 / 11
会社名			
事業者名	徳島県東部県土整備局<徳島>		

歩道構造詳細図

徳島鳴門線

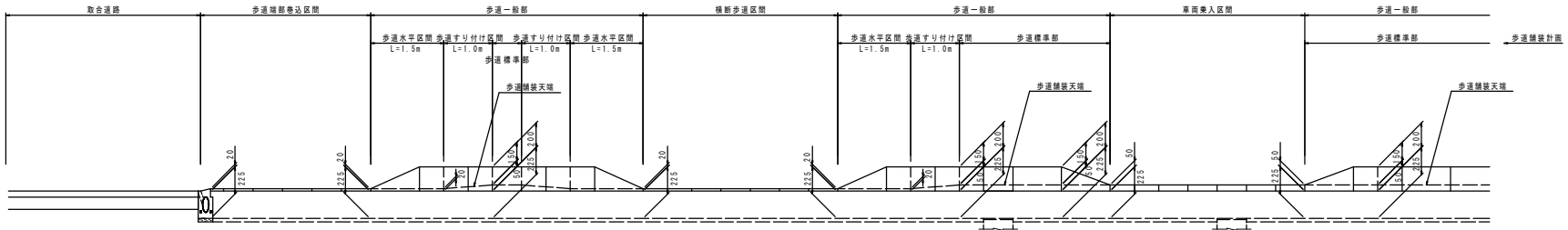
平面図

S=1:50



縁石正面図

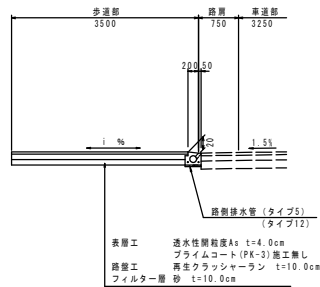
V=1:20
H=1:50



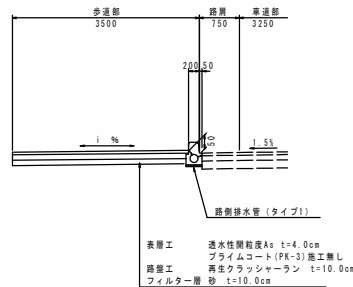
断面図

S=1:50

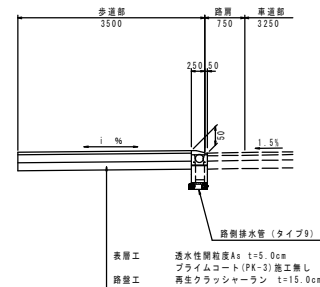
A-A断面



B-B断面



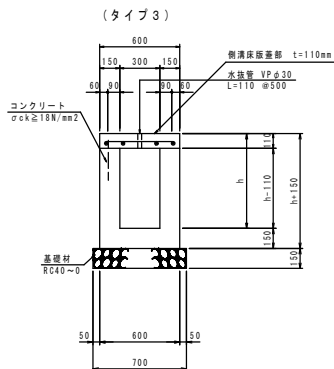
C-C断面



実施設計図面

工事名	R2徳島 徳島鳴門線 北・浜浜 舗装工事		
路線名等	徳島鳴門線		
工事箇所	板野郡北島町浜浜		
図面名	歩道構造詳細図		
縮尺	図示	図面番号	10 / 11
会社名			
事業者名	徳島県東部県土整備局<徳島>		

構造図



現場打ち型構造 (タイプ3) 1.0m当り

名称	規格	単位	算式	数量
コンクリート	$\sigma_{ck} \geq 18N/mm^2$	m ³	$0.60 \times (h+0.15-0.11) - 0.30 \times (h-0.11)$	
型枠	一般	m ²	$(h+0.15-0.11) \times 4$	
基礎材	RC40-0 t=150mm	m ²	0.70	
基礎整正	土砂	m ²	0.7	

現場打ち型構造 (タイプ3) 1.0m当り

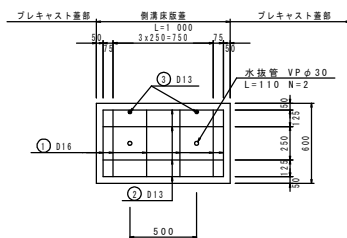
名称	規格	単位	数量
h		mm	495
コンクリート	$\sigma_{ck} \geq 18N/mm^2$	m ³	0.206
型枠	一般	m ²	2.14
基礎材	RC40-0 t=150mm	m ²	0.70
基礎整正	土砂	m ²	0.7

側溝床蓋詳細図

S=1:20

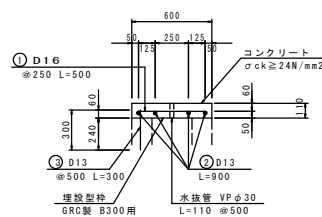
平面図

断面図



加工図

- ① 6-D16×500
- ② 4-D13×900
- ③ 2-D13×300



側溝床蓋数量表

1.0m当り

名称	規格	単位	数量
コンクリート	$\sigma_{ck} \geq 24N/mm^2$	m ³	0.066
埋設型枠	GRC製 B300用	m	1.00
型枠	一般	m ²	0.22
鉄筋	SD345 D16	kg	4.7
鉄筋	SD345 D13	kg	4.2
水接管	VPφ30	m	0.22

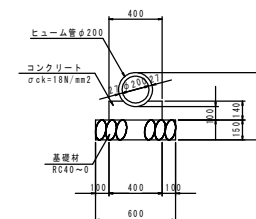
側溝床蓋鉄筋質量表

1.0m当り

記号	径	長さ	本数	単位質量	1本当り質量	質量換算
	(mm)	(mm)		(kg/m)	(kg)	(kg)
1	D16	500	6	1.56	0.780	4.68
2	D13	900	4	0.995	0.896	3.58
3	D13	300	2	0.995	0.299	0.60
合計						8.86
総質量				D16	4.68	kg
				D13	4.18	kg
合計				8.86	kg	

1号管渠工

S=1:20



1号管渠工(φ200)

1.0m当り

名称	規格	単位	算式	数量
ヒューム管	φ200	本	10.0/2.0	5.0
コンクリート	$\sigma_{ck} = 18N/mm^2$	m ³	土木構造物標準設計より	0.509
型枠	小型構造物	m ²	土木構造物標準設計より	2.80
基礎材	RC40-0 t=150mm	m ²	土木構造物標準設計より	6.00
基礎整正	土砂	m ²	0.60×10.0	6.0

実施設計図面

工事名	R2橋土 徳島鳴門線 北・鯛浜 舗装工事		
路線名等	徳島鳴門線		
工事箇所	板野郡北島町鯛浜		
図面名	構造図		
縮尺	図示	図面番号	11/11
会社名			
事業者名	徳島県東部県土整備局<徳島>		